



## SOMMAIRE

**Le recyclage du papier au lycée Notre Dame C.CEDRON**

« Canelle » La poubelle à canettes A.LAFOND

Qu'est ce qu'un éco consommateur ?

Appel aux volontaires

Co-voiturage à Villefranche

Nouveaux projets

## Le Recyclage du Papier au Lycée Notre Dame C.CEDRON

Comme tout établissement scolaire, le Lycée Notre Dame est papivore. En partant de ce constat, et puisque notre lycée s'est engagé dans une démarche écoresponsable, nous avons essayé de trouver des solutions afin :

- de moins gâcher de papier et,
- de recycler celui utilisé.

Nous avons commencé par la salle de photocopie dans la salle des professeurs.

Pour limiter le gâchis de papier, les enseignants ont été formés à l'utilisation des nouveaux photocopieurs. En effet, savoir utiliser la fonction recto-verso ou éviter les erreurs permet d'économiser du papier.

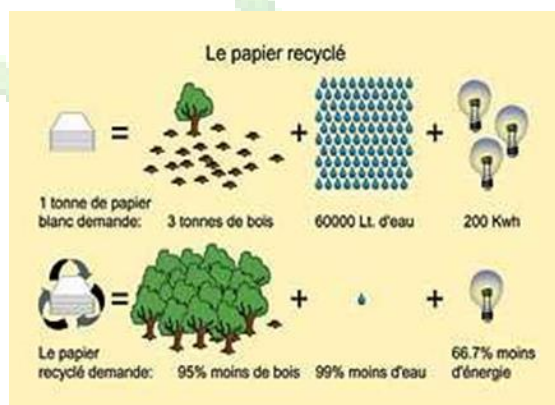
D'autre part, nous avons installé vers lesdits photocopieurs, une boîte à brouillon pour recueillir le papier pouvant servir à nouveau et un sac de recyclage. Ce sac est vidé chaque semaine dans la poubelle jaune de la cantine par la classe en charge de la propreté au lycée.



Il nous reste encore bien des choses à faire : étendre le système de boîte à brouillon et sac de recyclage du papier à la salle de travail des professeurs, au CDI, aux bureaux de l'administration et, à terme, dans chaque classe.

Si chacun fait un effort pour protéger notre planète, on y arrivera.

Mais, au fait, pourquoi recycler le papier ?



## SOMMAIRE

**Le recyclage du papier au lycée Notre Dame C.CEDRON**

**« Canelle » La poubelle à canettes A.LAFOND**

**Qu'est ce qu'un éco consommateur ?**

**Appel aux volontaires**

**Co-voiturage à Villefranche**

**Nouveaux projets**

### « Canelle » La poubelle à canettes A.LAFOND

Lors de la rencontre des élèves des classes de 3<sup>ème</sup> prépa-pro avec le chef cuisinier et le responsable de Mille et un repas et dans la continuité de la démarche Lycée Écoresponsable, l'amélioration du tri s'est imposée comme une évidence au niveau du self et du snack.

Du côté du self, le pain est récupéré dans un bac plastique transparent. Ce tri a un double objectif : D'une part la prise de conscience du pain gâché : visuel et poids hebdomadaire ; d'autre part le pain est recyclé pour des chevaux ou des cochons.

Du côté du snack, une centaine de canettes sont consommées quotidiennement. Les élèves ont souhaité organiser la collecte sélective de ces canettes. Petit à petit la maquette de « Canelle », poubelle de récupération des canettes a vu le jour grâce à l'implication des élèves de 3<sup>ème</sup> prépa-pro, des enseignants de PSE et d'Arts Plastiques, Mme Lafond et Mme Thomas mais aussi du soutien de bien des personnes au sein de l'établissement comme Mr Ribot et bien d'autres.

La base de « Canelle » est une palette plastique sur roulettes récupérée par Florian, responsable de la maintenance du lycée. Sur celle-ci, les élèves ont fixé une structure en bois sur laquelle des canettes sont collées et vissées.



Ainsi, « Canelle », poubelle de récupération des canettes a été réalisée en canettes. Elle est munie d'un couvercle amovible qui permet de la vider 2 fois par semaine dans le bac jaune mis à disposition par la municipalité.

Chaque semaine, une classe est responsable de la propreté du lycée et doit ramasser les papiers dans la cour mais aussi vider les bacs à papiers ainsi que « Canelle ».

La question s'est posée de recycler les canettes auprès de récupérateurs de métaux mais il faut alors séparer les canettes en aluminium de celles en acier, ce qui compliquait notre tri pour un gain bien faible (60 centimes d'euro par kg).



## SOMMAIRE

Le recyclage du papier au lycée Notre Dame C.CEDRON

« Cannelle » La poubelle à canettes A.LAFOND

Qu'est ce qu'un éco consommateur ?

Appel aux volontaires

Co-voiturage à Villefranche

Nouveaux projets

Un éco-consommateur ? vers une mercatique durable, voici un des thèmes étudiés par les TSTMG.

### Pourquoi s'engager dans une mercatique durable ?

Le consommateur a changé. Il est de plus en plus conscient des risques liés au mode de consommation moderne et du risque qu'il fait courir à la planète. En effet, les ressources naturelles n'existent qu'en quantité limitée, il est donc nécessaire si nous voulons que les générations futures puissent en profiter d'éviter tout gaspillage et d'adopter un mode de consommation responsable. C'est pourquoi on assiste depuis quelques années à la naissance d'un nouveau consommateur : **un éco-consommateur**. Il s'agit d'un consommateur qui va réfléchir sur les conséquences sociales et environnementales de son acte d'achat : il va adopter **une consommation responsable**. Il va d'abord se préoccuper de savoir si son achat est absolument nécessaire. S'il l'est, alors il va faire en sorte de **minimiser son impact environnemental** et se préoccuper des conséquences sociales de son acte de consommation.

Avoir une démarche de consommation responsable, c'est devenir **un consommateur averti, responsable et engagé**.

Face à ce nouveau type de consommateur et pour répondre à ces attentes, s'est développée une nouvelle forme de marketing : **le marketing vert ou marketing durable**.

Il est constitué de l'ensemble des actions qui vise à utiliser le positionnement écologique d'une marque ou d'un produit pour augmenter les ventes et améliorer l'image de l'entreprise.

Ainsi de plus en plus d'entreprises se lancent aujourd'hui dans ce type de marketing parce que :

→ Cela représente un fort marché potentiel

→ Cela permet de vendre plus facilement un produit (argument de vente)

→ Les attentes des consommateurs évoluent vite, leur sensibilisation au développement durable s'approfondit et ils sont de plus en plus nombreux à mettre en cohérence leurs actes d'achats avec leurs déclarations en prêtant une plus grande attention aux caractéristiques sociales, environnementales et éthiques des produits qu'ils achètent.



## SOMMAIRE

Le recyclage du papier au lycée  
Notre Dame C.CEDRON

« Cannelle » La poubelle à  
canettes A.LAFOND

Qu'est ce qu'un éco  
consommateur ?

Appel aux volontaires

Co-voiturage à Villefranche

Nouveaux projets

### Appel aux volontaires

Si vous souhaitez vous aussi devenir consomm'acteur, sensibilisez nos élèves ou simplement témoignez d'actions réalisées au sein du lycée ou à l'extérieur. Rejoignez notre petit groupe qui a besoin d'énergie.

### Co-voiturage à Villefranche

La mairie s'est engagée à développer ce mode de transport. N'hésitez pas à vous informer. <http://www.covoiturage-rhone.fr/vers/agglovillefranche>

### Quelques nouveaux projets pour 2015-2016

Nous souhaiterions élire **dans chaque classe** du lycée Notre Dame **un éco-délégué** : en charge d'animer au sein de l'établissement **un projet éco-responsable**, de dynamiser un éco-geste, d'être le rapporteur d'initiatives lycéennes.

Un **marché solidaire**, un samedi matin au lycée, un projet porté par Emma Viillard que nous souhaiterions accompagner avec une ou plusieurs classes, un ou plusieurs éco-délégués.

Une **journée « Eco-transport »**, où chacun viendrait au lycée en réduisant son empreinte CO2 ce jour là : Co-voiturage, transport en commun, vélo, à pied...